

# ASH-第 65 回米国血液学会

2023 年 12 月 9 日(土)~12 日(火) サンディエゴ/米国

当社では、一部の航空会社、航空運賃を除き**ご予約をしても 10 月 11 日 (水) までキャンセルチャージは掛かりません**ので、演題の採択通知前でも安心してお申込みいただけます。

(発券済み航空券の場合は除きます / 演題採択通知 10 月上旬予定)

## ★お座席については下記の日本航空スケジュールで確保済み！

下記スケジュール以外、ご希望の航空会社での手配も可能です！何なりとお問い合わせください。

日	月日/曜	都市名	便名	時間
1	12/8 (金)	成田 発 サンディエゴ 着	JL 066	17:05 09:45
:	:			
5	12/12 (火)	サンディエゴ 発	JL 065	11:45
6	12/13 (水)	成田 着		16:45

### 【ご参考】全日空モデルプラン【成田発着】

【往路】 成田 17:00 - サンフランシスコ 09:15 / NH008

サンフランシスコ 13:30 - サンディエゴ 14:58 / UA2041

【復路】 サンディエゴ 07:45 - サンフランシスコ 09:10 / UA1734

サンフランシスコ 11:00 - 成田 15:20 着 / NH007

\*羽田発着もございます。お問い合わせください。

※お座席はご搭乗の 24 時間前から JAL ホームページよりご指定いただけます。

(事前座席指定希望の場合には別途御見積、手配いたしますのでお問い合わせください。)

\*但し、ご予約の仮確保期限などご案内のご費用とは諸条件が異なりますのでご了承ください。

\*ビジネスクラスはご予約の際に指定が可能です。

### 【旅行代金に含まれるもの】

- ・上記、日本航空エコノミークラス航空運賃
- ・ホテル代 4 泊 (1 室 1 名利用) \*A, C は朝食込みとなります。
- ・B は現地にてリゾートフィー (1 泊につき約 20 ドル) が掛かります。

往路 12/8 発、復路 12/13 発のプランもございます。お問い合わせください。

A Comfort Inn Gaslamp	¥322,000.-	B Sheraton San Diego Hotel & Marina	¥326,000.-
C Best Western Plus Bayside Inn	¥344,000.-	D Sofia Hotel	¥346,000.-
E Gaslamp Plaza Suites	¥378,000.-	F Moxy San Diego Downtown	¥413,000.-
G Courtyard San Diego Gaslamp	¥413,000.-	H Motel 6 San Diego	¥298,000.-

※上記旅行代金に+¥430,000 でビジネスクラスの手配が可能です。(プレミアムエコミーの設定が無い機材です。)

※ホテル詳細につきましては裏面をご参照ください。

※上記、旅行代金以外に現地空港税、燃油サーチャージ、成田空港施設使用料、国際観光旅客税、弊社手配手数料が掛かります。

※成田までの航空機/列車の手配も承りますので、お問い合わせください。

航空機でご移動の場合、国際線接続割引運賃の設定もございます。

航空機のみのご案内も可能です。是非お問い合わせください。

\*ホテルのみはお受けしておりませんのでご容赦ください\*

※ご案内のホテルは学会場までは徒歩圏内またはシャトルバス運行（または近隣ホテルより）ホテルです。  
※ホテルのみの手配はお受けしていませんので、航空機と併せてお申込みください。

**① Comfort Inn Gaslamp Convention Center**

学会場まで約 800m に位置するホテル



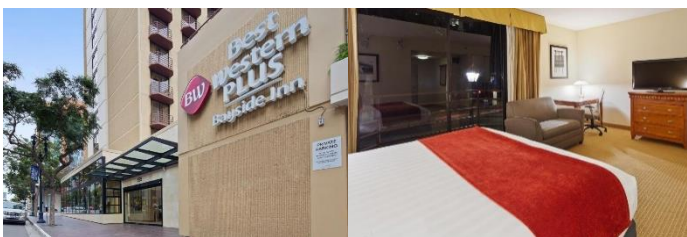
**② Sheraton San Diego Hotel & Marina**

空港近く、海沿いに建つホテル/シャトルバス有



**③ Best Western Plus Bayside Inn**

学会場まで約 1.6km に位置するホテル/シャトルバス有



**④ Sofia Hotel**

学会場まで約 1.1km に位置するホテル/シャトルバス有



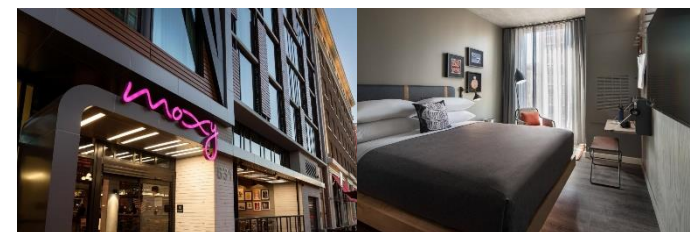
**⑤ Gaslamp Plaza Suites**

学会場まで約 1km に位置するホテル/シャトルバス有



**⑥ Moxy San Diego Downtown**

学会場まで約 1km に位置するホテル/シャトルバス有



**⑦ Courtyard San Diego Gaslamp/Convention Center**

学会場まで約 800m に位置するホテル



**⑧ Motel 6 San Diego Downtown**

学会場まで約 1800m に位置するホテル/シャトルバス有



各ホテルの詳細はホームページよりご確認ください。▶ <https://www.inter-plan.co.jp/>

\*この度のご旅行は、旅行業法に伴う<手配旅行>として諸手配を承ります。海外旅行保険は、皆様の責任においてご加入ください。

**その他学会のお問い合わせもお待ちしております！**

お問い合わせ先；

**株式会社インタープラン・コーポレーション**

{東京都知事登録旅行業 3-4911} 総合旅行業務取扱管理者； 星野 英二

〒150-0046 東京都渋谷区松濤 1-28-4 松濤六番館 4階

TEL: 03-5489-4910/FAX: 03-3461-8181

担当；向田 直行 e-mail: mukada@inter-plan.co.jp  
笠原 葉子 e-mail: yoko@inter-plan.co.jp  
横川 茉央 e-mail: yokogawa@inter-plan.co.jp

こちらからもお問い合わせいただけます。

