

泌尿器関連学会ご出張案内

ご案内以外の航空会社、ご希望のご日程で手配可能です。航空運賃はお問い合わせください。
 なお航空券のみのお手配は承っておりますが、ホテルのみはお受けしておりませんのでご容赦ください。

ASCO GU-米国泌尿器癌学会

2026/02/26~2026/02/28 サンフランシスコ

ASCO-GU の
お問い合わせは。。。



直行便は東京から日本航空と全日空、ユナイテッド航空が毎日、大阪からはユナイテッド航空が毎日運航しております。
 全日空とユナイテッド航空は同じアライアンスに所属しておりますので、往復でそれぞれの航空会社の組み合わせでもご案内が可能です。

★日本航空ご利用

往路	成田	17:40 発	09:50 着	サンフランシスコ
	羽田	18:05 発	10:25 着	サンフランシスコ
復路	サンフランシスコ	11:40 発	16:00 着	成田(翌日)
	サンフランシスコ	12:55 発	17:20 着	羽田(翌日)

★全日空ご利用

往路	成田	17:00 発	09:15 着	サンフランシスコ
	羽田	22:55 発	15:20 着	サンフランシスコ
復路	サンフランシスコ	00:20 発	04:50 着	羽田(翌日)
	サンフランシスコ	11:00 発	15:20 着	成田(翌日)

★ユナイテッド航空（東京発着）ご利用

往路	羽田	16:25 発	10:10 着	サンフランシスコ
	成田	16:45 発	10:15 着	サンフランシスコ
復路	サンフランシスコ	10:25 発	13:55 着	羽田(翌日)
	サンフランシスコ	11:40 発	14:55 着	成田(翌日)

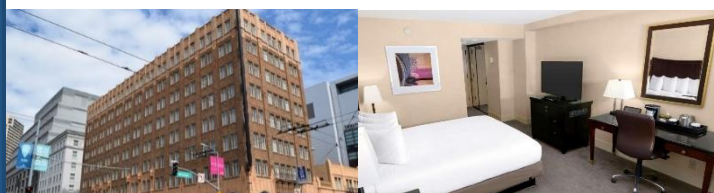
★ユナイテッド航空（関空発着）ご利用

往路	関空	18:35 発	12:30 着	サンフランシスコ
復路	サンフランシスコ	11:15 発	16:40 着	関空(翌日)

① The Pickwick Hotel

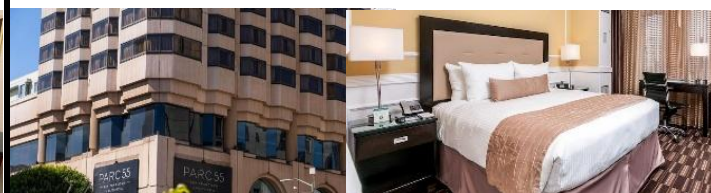
◎1泊1室：¥23,000.-（朝食無）

ホテルから会場まで約 700m



② Parc 55 San Francisco - A Hilton Hotel

◎1泊1室：¥30,000.-（朝食無） *別途、1泊につき約\$50の現地徴収税の支払い要
 ホテルから会場まで約 900m



*裏面にも **EAU-欧州泌尿器学会、AUA-米国泌尿器学会** についてご案内しておりますのでご参照くださいませ。
 *こちらに記載のないホテルでもご案内可能です。何なりとお問い合わせください。
 *また、この度のご旅行は旅行業法に伴う<手配旅行>として諸手配を承ります。
 *海外旅行保険は皆様の責任においてご加入ください。

パンフレット作成日：2025年12月4日

お問い合わせ先；

株式会社インタープラン・コーポレーション

{東京都知事登録旅行業 3-4911} 総合旅行業務取扱管理者； 星野 英二

〒102-0073 東京都千代田区九段北 1-6-1 アリビオ九段 2 階

TEL: 03-6272-9525 / FAX: 03-6272-9467

担当；横川 茉央 e-mail: yokogawa@inter-plan.co.jp

向田 直行 e-mail: mukada@inter-plan.co.jp

笠原 葉子 e-mail: yoko@inter-plan.co.jp



EAU-欧州泌尿器学会

2026/03/13~2026/03/16 ロンドン

EAU の
お問い合わせは。。



羽田から日本航空と全日空の直行便が毎日運航しております。

英国航空ご利用の際は、便によって運航日が異なりますのでお気軽にお問い合わせくださいませ。

日本航空と英国航空は同じアライアンスに所属しておりますので、往復でそれぞれの航空会社の組み合わせでもご案内が可能です。

★日本航空ご利用

往路	羽田	01:00 発	06:25 着	ロンドン
	羽田	09:50 発	15:15 着	ロンドン
復路	ロンドン	08:35 発	07:25 着	羽田(翌日)
	ロンドン	18:30 発	17:20 着	羽田(翌日)

★英国航空ご利用

往路	羽田	09:35 発	15:35 着	ロンドン
	羽田	13:15 発	19:10 着	ロンドン
復路	ロンドン	09:05 発	07:35 着	羽田(翌日)
	ロンドン	11:45 発	10:25 着	羽田(翌日)

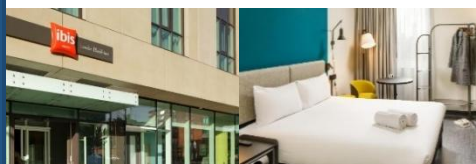
★全日空ご利用

往路	羽田	10:05 発	15:45 着	ロンドン
復路	ロンドン	19:00 発	17:55 着	羽田(翌日)



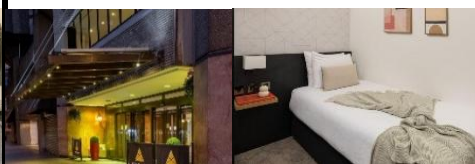
① ibis London Blackfriars

◎1泊1室：¥30,000.-(朝食無)
会場まで地下鉄で約40分(乗換1回)



② St Giles Hotel - London

◎1泊1室：¥32,000.-(朝食無)
会場まで地下鉄で約40分(乗換無)



③ The Memoir Club

◎1泊1室：¥39,000.-(朝食込)
会場まで地下鉄で約50分(乗換1回)



AUA-米国泌尿器学会

2026/05/15~2026/05/18 ワシントン D.C.

AUA の
お問い合わせは。。



直行便は羽田から全日空が毎日、ユナイテッド航空は木曜日以外毎日運航しています。

全日空とユナイテッド航空は同じアライアンスに所属しておりますので、往復でそれぞれの航空会社の組み合わせでもご案内が可能です。

ワシントン D.C.には2つの空港があり、ワシントン ダレス国際空港(IAD)は市内から約45kmに位置し、ロナルド・レーガン・ワシントン・ナショナル空港(DCA)は市内から約10kmの空港です。

また、日本航空ご利用の場合は米国内での経由が必要となりますが、市内に近いDCA空港もご利用頂けます。

★全日空ご利用

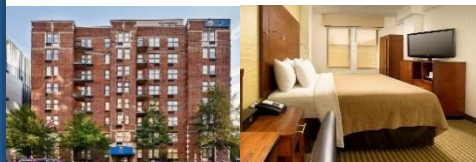
往路	羽田	10:40 発	10:10 着	ワシントン(IAD)
復路	ワシントン(IAD)	12:15 発	15:20 着	羽田(翌日)

★ユナイテッド航空ご利用

往路	羽田	15:45 発	15:40 着	ワシントン(IAD)
復路	ワシントン(IAD)	12:10 発	15:25 着	羽田(翌日)

① Comfort Inn Downtown DC Convention Center

◎1泊1室：USD 270.-(朝食込)
ホテルから会場まで約750m



② Motto by Hilton Washington DC City Center

◎1泊1室：USD 350.-(朝食無)
ホテルから会場まで約500m



③ Homewood Suites by Hilton Washington DC C.C.

◎1泊1室：USD 400.-(朝食無)
ホテルから会場まで約500m



*昨今の為替事情により米ドル建てでご案内しておりますが、御請求時(4月上旬頃)の為替を参考に日本円で御請求させていただきます。