



ESC Congress 2026
欧州心臓病学会
 2026年8月28日～8月31日
 ミュンヘン/ドイツ

★航空券 お時間や発着地等のご希望に合わせて組み合わせ可能！

- 日本からミュンヘンには全日空（羽田）ルフトハンザ航空（羽田、関空）の直行便が運航しております。
- 往路全日空、復路ルフトハンザ航空と往復で異なる航空会社での手配も可能ですので、何なりとお問い合わせください。（往路ルフトハンザ、復路全日空も可能です。）
- 弊社では採択前でも一部の航空会社、航空運賃を除き **ご予約をしてもご出発の45日前まではキャンセルチャージは掛かりません** でお早めに手配されることをお勧めいたします！（演題採択通知5月上旬予定）
 また、仮確保中の変更、キャンセルにつきましては一切ご費用は掛かりませんのでご安心くださいませ。
- ご希望に沿ったプラン、航空会社にてお手配させていただきます。お気軽にお問い合わせください。

★航空運賃はお問い合わせください。 【直行便のご参考】

全日空 (羽田発着)	【往路】 羽田	22:55 発	ミュンヘン	06:40 着 (翌日) / 毎日運航
	【復路】 ミュンヘン	11:15 発	羽田	06:55 着 (翌日) / 毎日運航
ルフトハンザ 航空 (羽田発着)	【往路】 羽田	09:25 発	ミュンヘン	16:45 着 / 毎日運航
	【復路】 ミュンヘン	12:30 発	羽田	07:50 着 (翌日) / 毎日運航
ルフトハンザ 航空 (関西発着)	【往路】 関空	09:30 発	ミュンヘン	16:40 着 / 火曜、木曜以外の運航
	【復路】 ミュンヘン	12:30 発	関空	07:15 着 (翌日) / 月曜、水曜以外の運航

※航空運賃のほか、現地空港税、燃油サーチャージ、弊社手配手数料がかかります。

※空港までの航空機/列車の手配も承りますのでお問合せください。

航空機でご移動の場合は、国際線接続割引運賃の設定もございます。

※ホテルにつきましては、裏面をご参照ください。

パンフレット作成日：2026年3月23日

航空機のみのご案内も可能です。是非お問い合わせください。
 ホテルのみはお受けしていませんので、ご容赦くださいませ

お問い合わせ先；

株式会社インタープラン・コーポレーション

{東京都知事登録旅行業 3-4911} 総合旅行業務取扱管理者； 星野 英二

〒102-0073 東京都千代田区九段北 1-6-1 アリビオ九段 2 階

TEL: 03-6272-9525 / FAX: 03-6272-9467

担当； 向田 直行 e-mail: mukada@inter-plan.co.jp

横川 茉央 e-mail: yokogawa@inter-plan.co.jp

笠原 葉子 e-mail: yoko@inter-plan.co.jp

こちらからもお問い合わせお申込みいただけます



★ホテル 下記以外のホテルもご案内可能です。お問い合わせください。

① HOTEL ISARTOR

1泊1室：¥22,000.-（朝食無）～

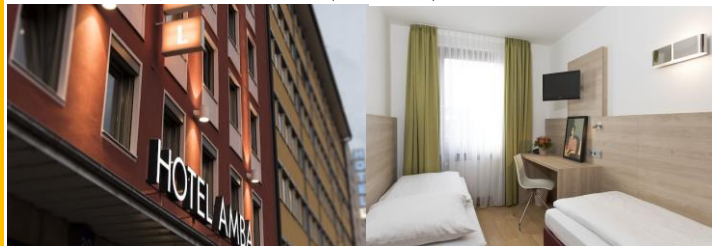
ホテルから Fraunhoferstraße 駅まで約 850m、
会場までは乗換無で 11 駅(約 17 分)



② HOTEL AMBA

1泊1室：¥22,000.-（朝食無）～

ホテルから Central Station 駅まで約 450m、
会場までは乗換無で 13 駅(約 19 分)



③ AUGUSTEN HOTEL

1泊1室：¥24,000.-（朝食無）～

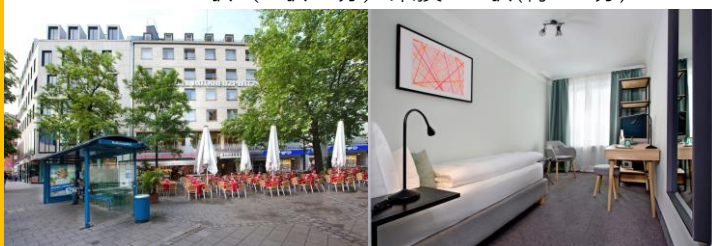
ホテルから Königsplatz 駅まで約 450m、
会場までは乗換無で 14 駅(約 21 分)



④ HOTEL ROTKREUZPLATZ

1泊1室：¥25,000.-（朝食無）～

ホテルから Rotkreuzplatz 駅まで 150m
Central Station 駅（3 駅 5 分）乗換 13 駅(約 19 分)



⑤ AWA HOTEL

1泊1室：¥30,000.-（朝食込）～

ホテルから Central Station 駅まで約 200m、
会場までは乗換無で 13 駅(約 19 分)



⑥ HOTEL GERMANIA

1泊1室：¥34,000.-（朝食込）～

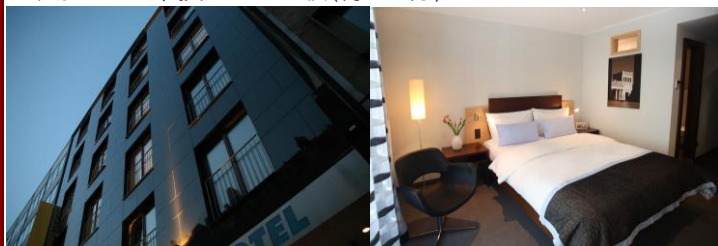
ホテルから Central Station 駅まで約 400m、
会場までは乗換無で 13 駅(約 19 分)



⑦ SCHILLER5 HOTEL

1泊1室：¥36,000.-（朝食込）～

ホテルから Central Station 駅まで約 200m、
会場までは乗換無で 13 駅(約 19 分)



★ミュンヘンのホテルはお部屋代以外に宿泊税として1泊につき5EUR前後のご費用が掛かります。チェックアウト時に直接お支払ください。

★ホテルによってはご宿泊日より料金が異なる場合もございますのでご了承ください。

★ご案内以外のホテルもご希望に応じてご案内させていただきますので、何なりとお問い合わせください。

詳細はホームページよりご確認ください。 <https://www.inter-plan.co.jp/>

*この度のご旅行は、旅行業法に伴う<手配旅行>として諸手配を承ります。海外旅行保険は、皆様の責任においてご加入ください。

その他の学会のお問い合わせもお待ちしております!